

Carros porta cabos série FTB

# Sistema de Carros Porta Cabos FTB

O sistema de carros porta cabos FTB , é constituído por 1 carro fixo (figura 1.0) , carros trolleys (figura 2.0) e 1 carro arrastador (figura 3.0). Esse sistema de carro porta cabos trabalha em trechos retos. Para trechos com curvas deve-se consultar o departamento de engenharia. Pode ser aplicado tanto para cabos chatos quanto para cabos redondos. O diâmetro máximo ou espessura máxima aceitável é de 40 mm.

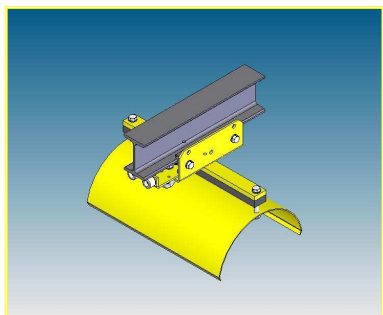


Figura 1.0

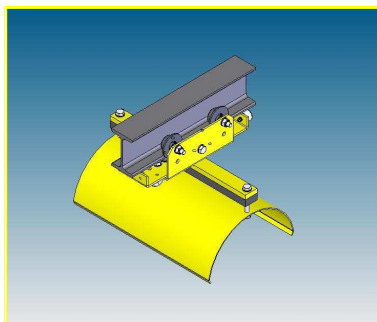


Figura 2.0

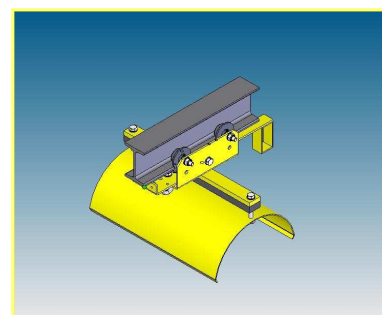


Figura 3.0

O sistema de carros possui capacidade máxima de carga de 50 kgf por carro. A velocidade máxima que esse sistema pode atingir é de 60 m/min. Para sistemas com cargas e velocidades maiores consulte-nos.

## Definição do número de Carros

A quantidade de carros é definida pelo seguinte cálculo:

Exemplo:

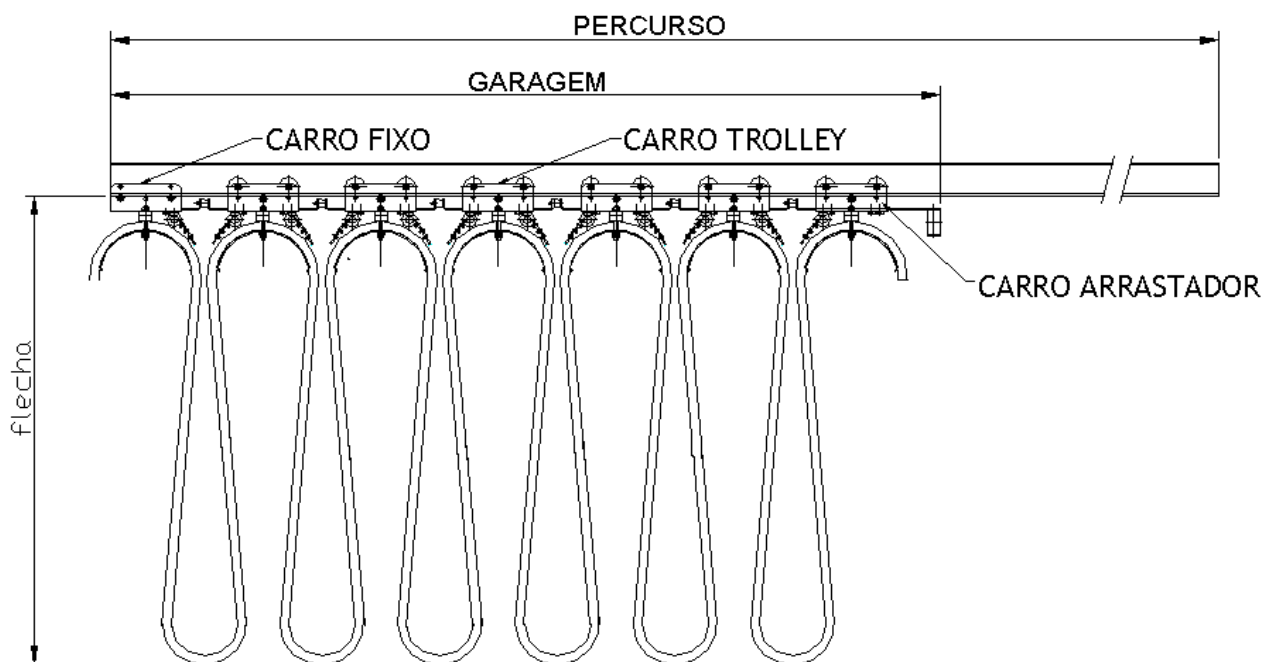
W = Quantidade de carros

L = Percurso (L=22 m)

D = Flecha = 2,4 m

1,2= Min. 10% de folga no cabo.

$$W = \frac{L \times 1,2}{2 \times D} + 2 = W = \frac{22 \times 1,2}{2 \times 2,4} + 2 = 7 \text{ carros}$$



# Sistema de Carros Porta Cabos FTB

## Material / Tratamento

Todos os carros da série FTB são fabricados em aço carbono e recebem acabamento com pintura de cor amarela. Caso necessário uma cor ou acabamento diferente podemos fornecer mediante consulta.

## Trilhos para o Sistema FTB

Os carros porta cabos da série FTB, são movidos em trilhos de viga tipo "I" (figura 4.0) de 3, 4 e 6 polegadas. Outras dimensões ou tipo de perfil podemos fornecer mediante consulta.

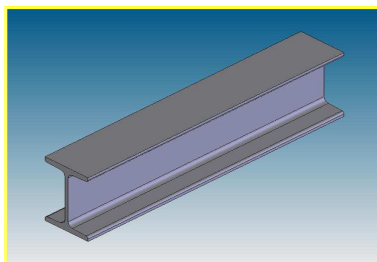


Figura 4.0

## Especificação do Sistema FTB

Para especificação do sistema de carro porta cabos, devem ser observados alguns fatores, tais quais:

Comprimento do carro = L

Raio da bandeja = TR

Largura útil da bandeja = B

Para definição do raio da bandeja deve-se calcular:

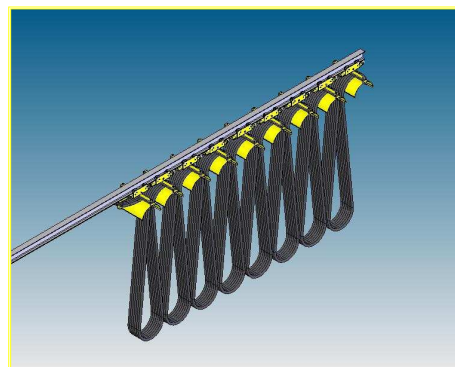
$TR = 5 \times \text{Ø cabo}^*$

\*Considerar o diâmetro do maior cabo caso monte mais de um cabo na mesma bandeja.

A especificação deve ser feita da seguinte maneira:

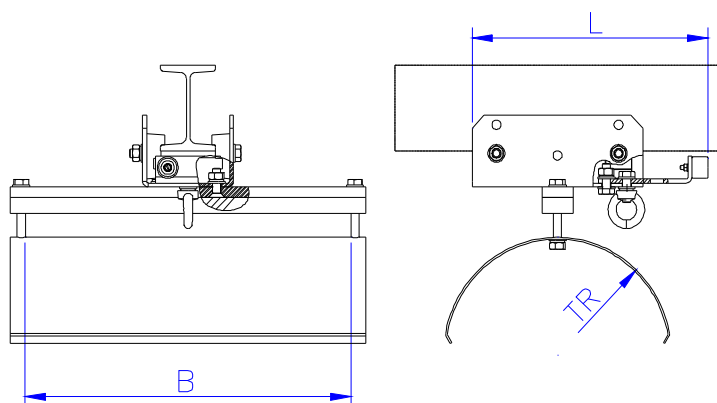
S.C.P.C. FTB L\_\_\_ TR\_\_\_ / B\_\_\_

Exemplo: S.C.P.C.FTB L240 TR100 / B200



Confira tabela ao lado com medidas standards:

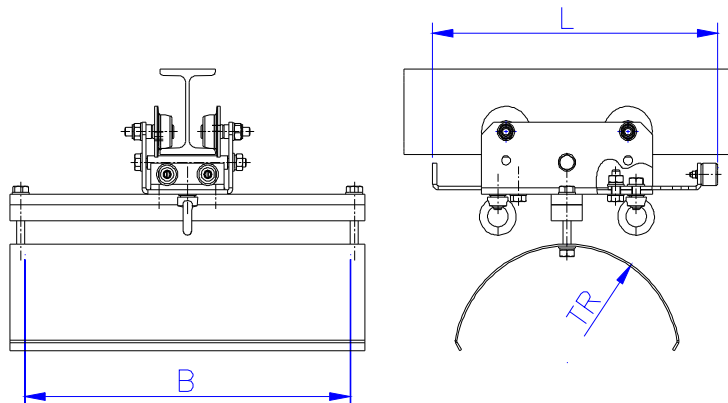
**Carro Fixo FTB 1B**



L	TR	B
240	100	200
		300
		400
265	120	200
		300
		400
290	140	200
		300
		400
390	160	200
		300
		400
415	180	200
		300
		400
440	200	200
		300
		400

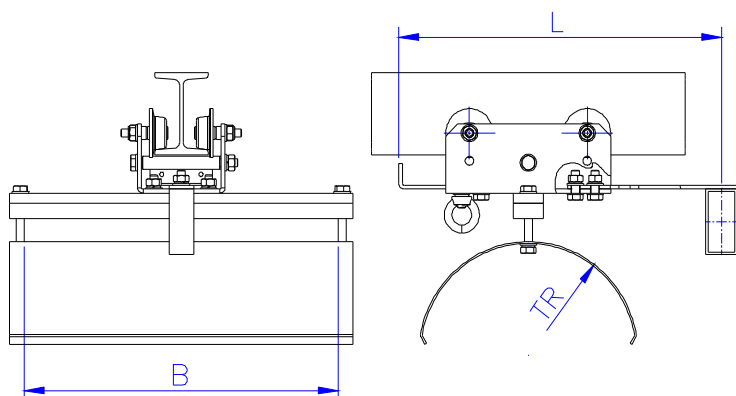
# Sistema de Carros Porta Cabos FTB

## Carro Trolley FTB 1B



L	TR	B
250	100	200 300 400
300	120	200 300 400
350	140	200 300 400
400	160	200 300 400
450	180	200 300 400
5000	200	200 300 400

## Carro Arrastador FTB 1B



L	TR	B
311	100	200 300 400
361	120	200 300 400
411	140	200 300 400
461	160	200 300 400
511	180	200 300 400
561	200	200 300 400

## Carros Porta Cabos Série FTB 2B

A Stemmann também possui sistemas de carros porta cabos da série FTB com 2 bandejas.

# Sistema de Carros Porta Cabos FTB

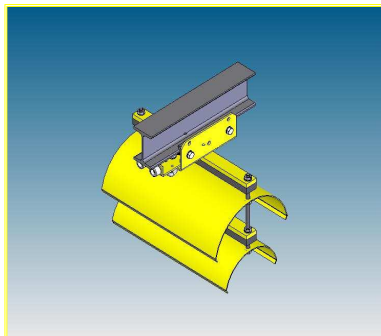


Figura 1.1  
Carro Fixo FTB 2B

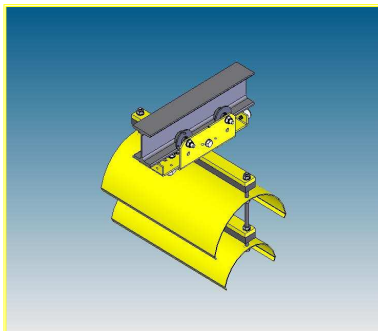


Figura 2.1  
Carro Trolley FTB 2B

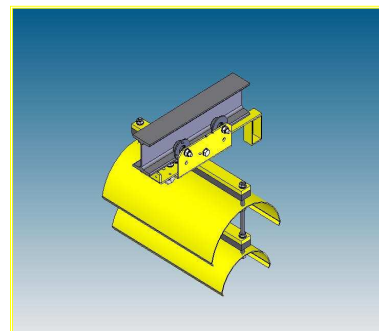
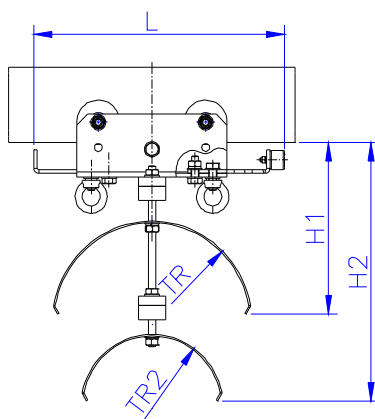
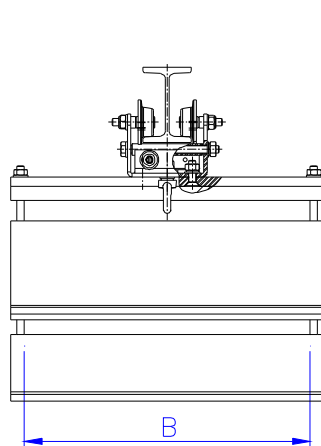


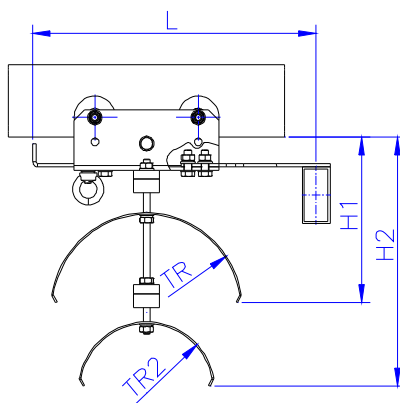
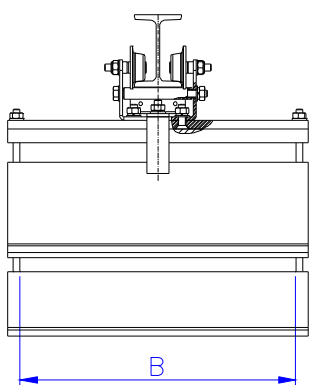
Figura 3.1  
Carro Arrastador FTB 2B

## Definição dos Carros FTB 2B



### Carro trolley FTB 2B

Tipo	B	L	TR	H1	H2 Máx.	TR2 Máx.
B	200 300 400	300	120	131	340	100
C	200 300 400	350	140	153	384	120
D	200 300 400	400	160	175	428	140
E	200 300 400	450	180	197	472	160
F	200 300 400	500	200	220	518	180

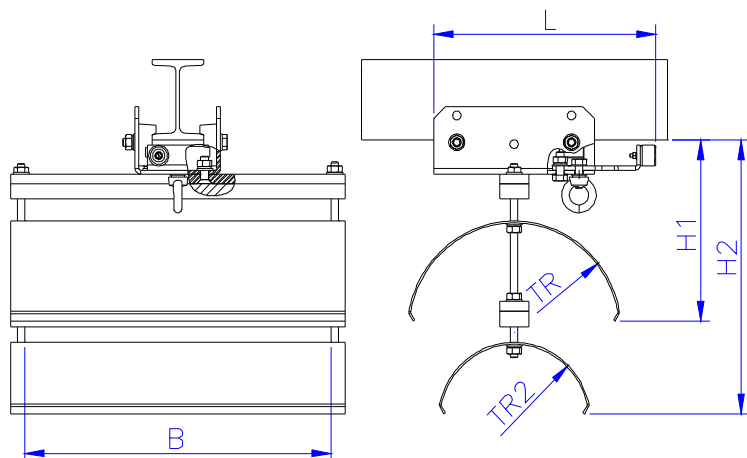


### Carro Arrastador FTB 2B

Tipo	B	L	TR	H1	H2 Máx.	TR2 Máx.
B	200 300 400	265	120	131	340	100
C	200 300 400	290	140	153	384	120
D	200 300 400	390	160	175	428	140
E	200 300 400	415	180	197	472	160
F	200 300 400	440	200	220	518	180

# Sistema de Carros Porta Cabos FTB

## Carro Fixo FTB 2B



Tipo	B	L	TR	H1	H2 Máx.	TR2 Máx.
B	200 300 400	361	120	131	340	100
C	200 300 400	411	140	153	384	120
D	200 300 400	461	160	175	428	140
E	200 300 400	511	180	197	472	160
F	200 300 400	561	200	220	518	180